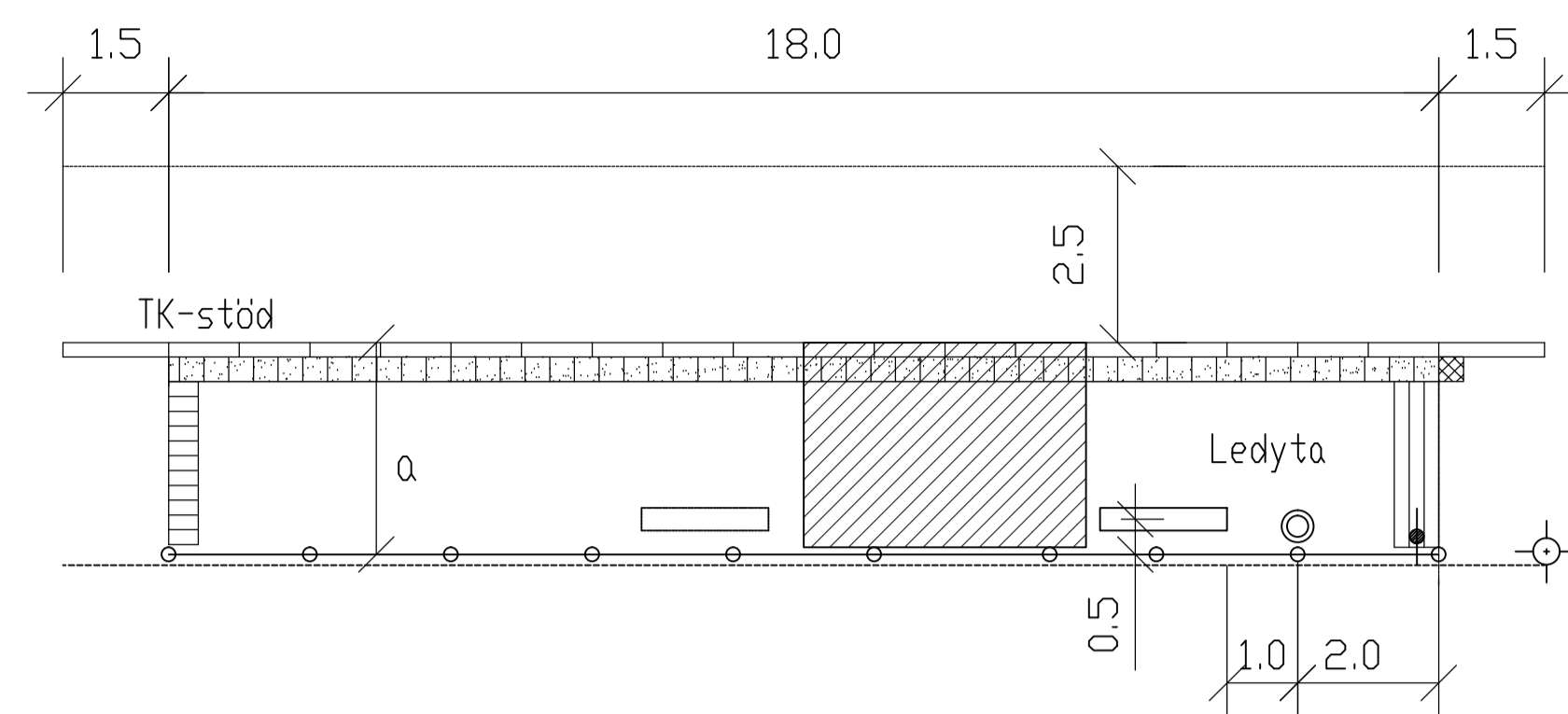


### PLATTFORM MED TK-STÖD UTAN VÄNTHALL

SKALA 1:200 vid A1



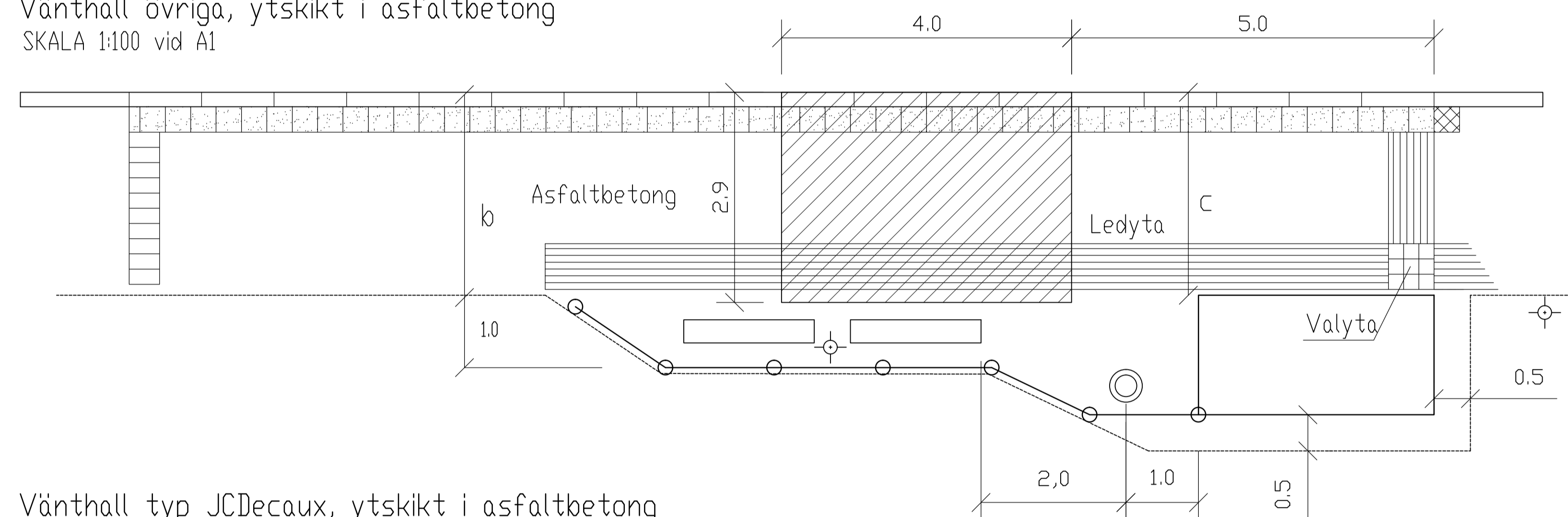
#### TECKENFÖRKLARING

- RÄCKE
- BÄNK MED ARM- OCH RYGGSTÖD
- PAPPERSKÖR
- HÅLLPLATSPELARE
- HÅLLPLATTSSTOLPE
- BELYSNINGSSTOLPE
- TYP: MUNKSTEN 210x420x70 MM, SLÄTA NATUR
- LEDYTA, TYP: LEDMUNKEN 210x210x70 MM, NATUR
- VALYTA, TYP: MUNKSTEN 210x210x70 MM, SLÄTA NATUR
- TYP: MUNKSTEN 105x210x70 MM, OCKRA I FÖRBAND
- KONTRASTMARKERING, TYP: ST-ERIKS SUPERPLATTA, 350x350x65 MM, VIT SUPER
- HÅLLMÄRKE, TYP: ST-ERIKS SUPERPLATTA, 350x350x65 MM, GUL

### PLATTFORMAR MED TK-STÖD OCH VÄNTHALL

Vänthall övriga, ytskikt i asfaltbetong

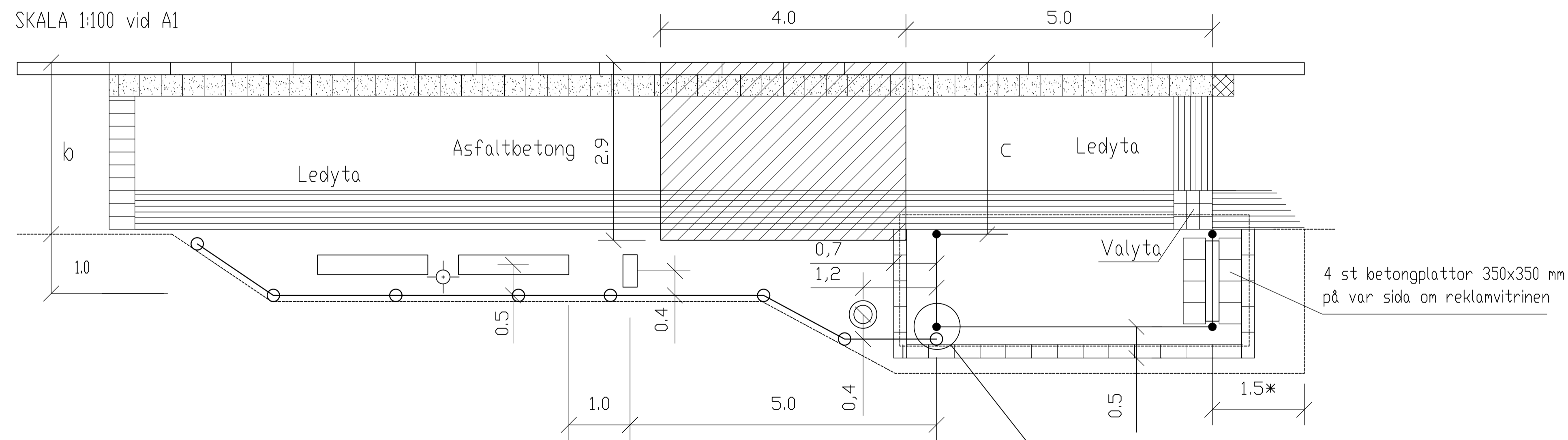
SKALA 1:100 vid A1



Ömråde för rullstolsramp  
Hålls fritt från hållplatsmöbler

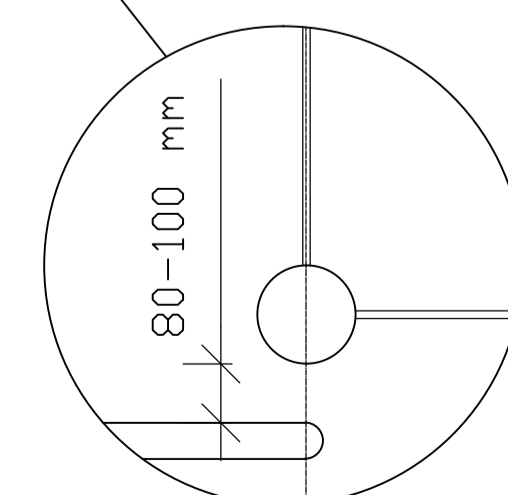
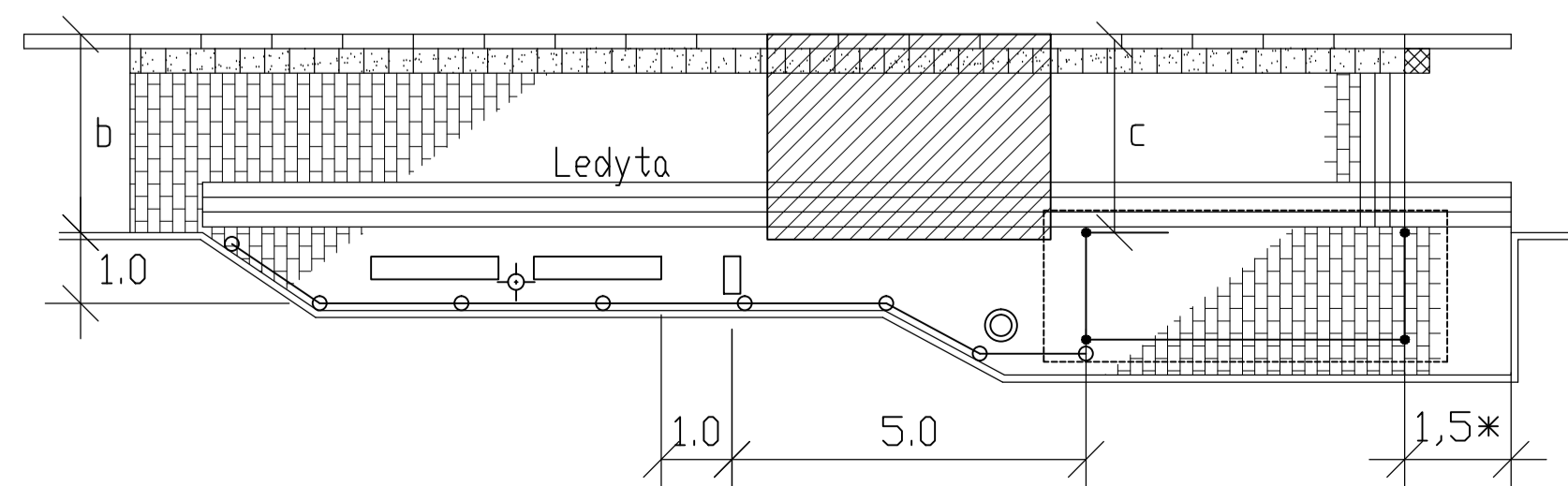
### Vänthall typ JCDecaux, ytskikt i asfaltbetong

SKALA 1:100 vid A1



### Vänthall typ JCDecaux, ytskikt av marksten

SKALA 1:200 vid A1



\* >1,7 m till bet.stolpe eller andra höga hinder

### HÄNVISNINGAR

TH:

- Val av kantstöd, se 2C
- Kantstöd typ TK, se ritning nr 363/93-4557
- Dim av överbyggnad busshållplats, se 2BF
- Dim av plattform av marksten, se 2BD, 2BE
- Tvärfall, se 2BC3
- Busshållplats plattsgulvet markbetong, se ritning nr 363/93-4564
- Handikappanpassning, se 1HC
- Vänthall typ JCDecaux, se ritning nr 363/93-3559
- Hållplatspelare, se ritning nr 363/93-3560
- Räcke, se 2MB
- Belysning, se 2BG

### BREDDER BUSSHÅLLPLATS

BREDD*	Standard	Min
a	3,0	2,4
b	2,8	2,25
c	2,8	1,85

\* Vid ytskikt av marksten anpassa bredden till hela plattform.

### ANVISNINGAR

#### GEOMETRISK UTFORMNING

Vid brist på utrymme kan det bli nödvändigt att göra avsteg från minimimåtten. Eventuella avsteg skall godkännas av Trafikkontoret för varje enskilt fall.

#### MÖBLERING AV PLATTFORM (hållplatsutrustning)

Typ och placering av möbler skall ske i samråd med Trafikkontoret, se kontaktlista TH 2AD1.

#### YTSKIKT

Ledytor/valytor skall ha kontrasterande färg gentemot angränsande ytor.

Ledytor utförs med bredd 0,63 m. Utrymmet mellan plattträd utmed perrongkanten och ledyta skall vara  $\geq 0,63$  m.

Val av ytskikt i plattformar bestäms i samråd med Trafikkontoret. Vid marksten särs kantstöd i bakkanten på hållplatsen.

REV.	ANT.	REV. DATUM	REV. AVSER	VERKS REV. DAT.	GODKÄND
F		2013-01-28	Justering av text och hänvisning		FW
E		2011-02-01	Ömråde för rullstolsramp hålls fritt från hållplatsmöbler. Ledstråk vid påstigning flyttat. Justering teckenförklaring.		J-H V
D		2007-02-01	Avstånd till papperskorg, plattor vid JCDecaux-vänthall i asfallyta, bänk med arm- och ryggstöd		J-H V
C		2004-02-01	ALLMANT		J-H V
B		2003-02-01	ALLMANT		J-H V
A		2000-01-17	ALLMANT		J-H V

HANDLAGGARE		VERIFIERAD	HAFT DEL	UPPRÄTTAD FÖR	
KS		J-H W		Göteborgs Stad	
RITAD/DWG-FIL		KONSTR. AV	UPPDRAGSNUMMER	Trafikkontoret	
-3590		KS		STANDARDRITNING	
GODKÄND GÖTEBORG				Busshållplats	
99-11-03 Jan-Inge Wallin				Plattform med och utan vänthall	
				Utformning, möblering	
SKALA	OBJEKTSNR	RITNINGSNR	REV		
1:100 vid A1		363/93-3590	F		